

Temat; Ośrodkowy układ nerwowy .

Mózgowie człowieka składa się z trzech części:

- mózgu, który odpowiada między innymi za uczenie się i pamięć,
 - mózdzku, który odpowiada między innymi za utrzymanie równowagi i koordynację ruchów,
 - pnia mózgu, który kontroluje podstawowe funkcje organizmu, oddychanie i pracę serca.
- Rdzeń kręgowy jest połączony z pniem mózgu.

Spróbujcie na podstawie treści zawartych w podręczniku na stronie 179 - 180 zapamiętać mapę mózgu. Zapiszcie w zeszycie pod tematem

Ćwiczenie 1

Jakie ośrodki znajdują się w poszczególnych płatach kory mózgowej

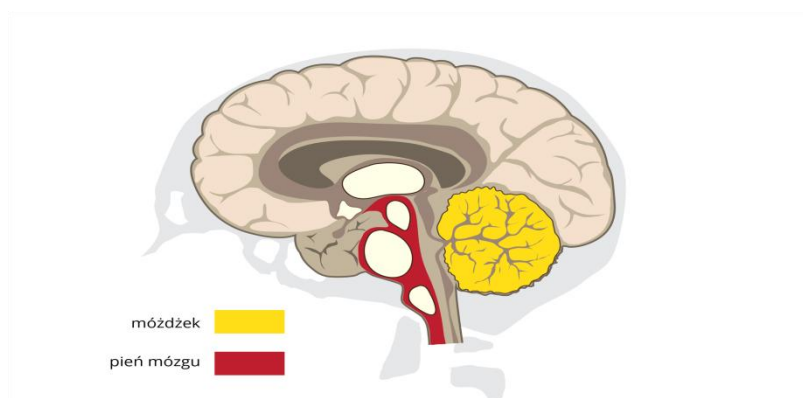
- a) płąt czołowy.....
- b) płąt skroniowy.....
- c) płąt ciemieniowy.....
- d) płąt potyliczny.....

Pomocnym w tym pytaniu będzie film edukacyjny zamieszczony na stronie <https://epodreczniki.pl/a/mozg/DdhJdi1Oi> - obejrzyj filmik i uzupełnij zadanie.

Kolejnym punktem lekcji jest mózdzek i rdzeń kręgowy

Drugą co do wielkości częścią mózgowia jest [mózdzek](#). Podobnie jak mózg ma połańdowaną korę i składa się z 2 półkul. Mózdzek odpowiada za napięcie mięśni szkieletowych, utrzymanie równowagi ciała, koordynację ruchów, np. podczas jedzenia z użyciem noża i widelca czy nauki jazdy na łyżwach.

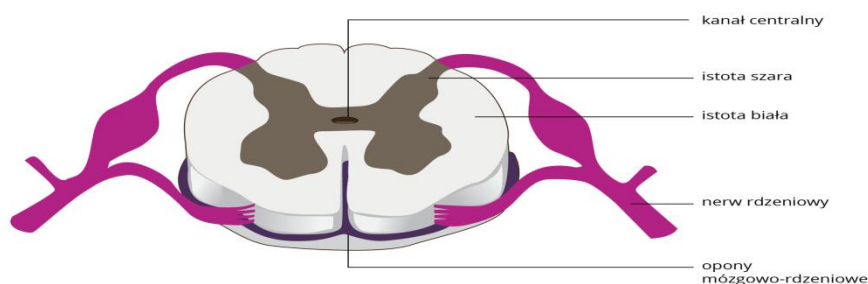
Pomiędzy mózgowiem a rdzeniem kręgowym znajduje się [pień mózgu](#). Jego częścią jest [rdzeń przedłużony](#). Stanowi on ośrodek odruchów warunkujących życie organizmu, niepodlegających naszej woli, np. oddychania, pracy serca, żucia i połykania, ssania, przemiany materii. Uszkodzenie rdzenia przedłużonego może prowadzić do śmierci organizmu.



Ćwiczenie 2

Jaka jest funkcja mózdzku:.....

Rdzeń kręgowy ma postać walca i znajduje się w kanale kręgowym kręgosłupa. Zbudowany jest, podobnie jak mózgowie, z istoty białej i szarej. W środku rdzenia kręgowego znajduje się kanał centralny wypełniony płynem mózgowo-rdzeniowym, który także jest obecny w przestrzeni między rdzeniem a jego oponami. Od rdzenia kręgowego symetrycznie, po obu stronach kręgosłupa, wychodzi 31 par nerwów rdzeniowych należących do obwodowego układu nerwowego. Rdzeń kręgowy pośredniczy w przewodzeniu informacji biegnących od receptorów do mózgowia oraz od mózgowia do [efektorów](https://epodreczniki.pl/a/czynnosci-osrodkowego-ukladu-nerwowego/DylidwFvA). Jako ośrodek nerwowy odruchów bezwarunkowych (wrodzonych) steruje czynnościami organizmu, które zachodzą bez udziału naszej woli. – skorzystaj z <https://epodreczniki.pl/a/czynnosci-osrodkowego-ukladu-nerwowego/DylidwFvA> pkt 5



W mózgu jego zewnętrzna warstwa – kora mózgowa – zbudowana jest z istoty szarej i u człowieka charakteryzuje się silnym pofałdowaniem. Pod korą znajduje się istota biała. Natomiast w rdzeniu kręgowym istota biała znajduje się na zewnątrz a szara wewnątrz (tworzy literę H) – rysunek powyżej.

Podsumowując:

1. Ośrodkowy układ nerwowy utworzony jest przez mózgowie i rdzeń kręgowy.
2. Mózgowie składa się z mózgu, mózdzku i pnia mózgu.
3. Mózdzek kontroluje napięcie mięśni, odpowiada za utrzymanie równowagi ciała.
4. W rdzeniu przedłużonym znajdują się ośrodki odpowiedzialne za utrzymanie podstawowych funkcji życiowych.
5. Rdzeń kręgowy pośredniczy w przekazywaniu informacji między mózgiem a innymi elementami organizmu.
6. Ośrodkowy układ nerwowy chroniony jest przez elementy kostne, opony mózgowo-rdzeniowe i płyn mózgowo-rdzeniowy.

(odpowiedz ustnie na pytanie) !!!!!!!!!!!!!!!

Która z podanych funkcji nie jest funkcją rdzenia kręgowego? Wybierz odpowiedź spośród podanych.

- A.** Przewodzenie impulsów nerwowych z różnych narządów do mózgowia.
B. Przewodzenie impulsów nerwowych z mózgowia do różnych narządów.

- C. Kierowanie niektórymi procesami niezależnymi od naszej woli.
- D. Utrzymywanie równowagi i koordynacja ruchów