

„WYSPY, MORZE I IRYSY”

*czyli przyroda i geografia
Republiki Chorwacji.*

DLACZEGO DO CHORWACJI ?



30 lat niepodległości Republiki
Chorwacji

Chorwacja - perła nad Adriatykiem

Kiedyś stanowiła część Jugosławii, od 1991 roku jest państwem niepodległym. Jest to kraj o bogatej historii i tradycji, której ślady spotkać można na każdym kroku, zwłaszcza w zabytkowych miastach, pełnych obiektów wpisanych na listę UNESCO, przyciągających licznych turystów. Jednak największą atrakcją Chorwacji jest wybrzeże Adriatyku, którego wody są czyste, silnie zasolone i ciepłe, a plaże, choć w większości żwirowe, kamieniste i skaliste, często i chętnie odwiedzane przez turystów z całej



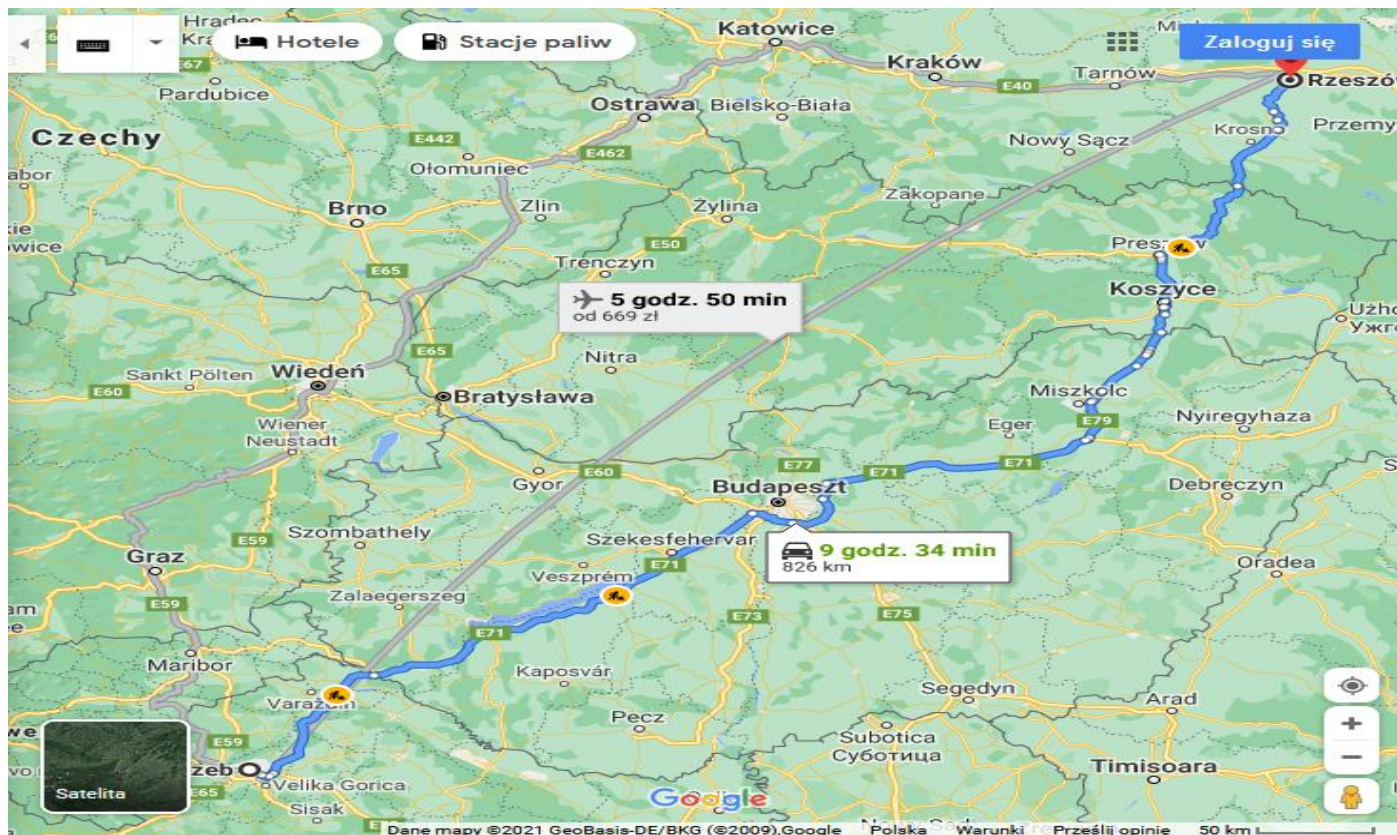
„KWIAT W KAŻDYM ZAKĄTKU ŚWIATA, KWIAT JAKO SYMBOL POKOJU MIĘDZY NARODAMI”

- Powyższe hasło zostało wypowiedziane w 2000r. na wystawie kwiatów w Japonii - gdzie oficjalnie uznano IRYSA jako symbol i kwiat narodowy Chorwacji.
- Jego mniej popularna nazwa to **kosaciec**. Ta bylina o niezliczonej ilości odmian zazwyczaj ma sześć płatków, które mogą występować w przeróżnych kształtach i barwach.
- Kolory irysów mają specjalną symbolikę: fioletowe symbolizują mądrość i pozdrowienia, niebieskie - nadzieję i wiarę, żółte - pasję, natomiast białe - czystość i niewinność.
- Odmiana najbardziej popularna w państwie leżącym na pograniczu Europy Środkowej i Południowej to **irys dalmatyński**, który ma niebieskie kwiaty i jasnozielone liście obrzeżone białym paskiem.



JAK TAM DOTRZEĆ?

Na Chorwację można dostać się zarówno drogą powietrzną jak i lądową.



Najszybciej dostać się na Chorwację samolotem z najbliższego lotniska - dla nas jest to lotnisko Rzeszów- Jasionka. Sam lot do stolicy - lotniska w Zagrzebiu trwa ok. 5h i 50min.

Samochodem trasa wynosi 826km i trwa ponad 9h (9h.34min. - w zależności od natężenie ruchu drogowego).

INFRASTRUKTURA CHORWACJI - AUTOSTRADY DUMĄ NARODOWĄ

Chorwacja - w przeciwieństwie do niektórych Europejskich krajów może poszczycić się fantastycznymi drogami i autostradami. Autostrady chorwackie należą do grupy najlepszych autostrad w Europie. Zaczęto je budować w latach 70-tych poprzedniego stulecia, a do 2018r. wybudowano 1320km.

Republika Chorwacji posiada rozbudowaną linie kolejową łączącą ją z największymi miastami w Europie. Pełni jednak drugorzędową rolę, ale jest tanim środkiem transportu co stanowi atrakcję dla obywateli.



30 lat niepodległości Republiki Chorwacji

JEDEN Z NAJPIĘKNIEJSZYCH KRAJÓW W EUROPIE - KILKA FAKTÓW O CHORWACJI

- Państwo leżące nad Morzem Adriatyckim, na pograniczu Europy Środkowej i Południowej.
- Liczba ludności: **4,058 miliona**
- **Rzeki:** Największe rzeki przepływające przez Chorwację : Dunaj (**2850km**), Drawa (**940km**), Sawa (**725km**). Na terenie Chorwacji występują rzeki krasowe - ponornice.
- Największe jezioro - **Vransko** o powierzchni **30,7 km²**
- Najwyższy szczyt - położony w górach Dynarskich - Dinare, Dinara lub Sinjal - o wysokości **1 831 m n.p.m**
- Stolica - Zagrzeb. To miejsce z pełną paletą zielonych kolorów i równocześnie największe miasto liczące ponad **1,2 mln** mieszkańców. Jest to miasto, gdzie zabytki i styl budownictwa w połączeniu z terenami zielonymi tworzą arcydzieło przyrody i architektury.



○ Sąsiedzi:

- Bośnia i Hercegowina - **956 km**
- Słowenia - **600 km**
- Węgry - **348 km**
- Serbia - **314 km**
- Czarnogóra - **19 km**



○ Granica lądowa ma łącznie **2237 km**

○ Powierzchnia:

- Powierzchnia - **56 610 km²**

○ Język urzędowy:

- Chorwacki

○ Waluta:

- Kuna chorwacka - **1 kuna = 0,61 Złoty**



○ Chorwacja jest członkiem Unii Europejskiej od **1 lipca 2013**

○ Chorwacja ma kształt półksiężyca

○ Jest podzielona na **20** żupanii

GORĄCE SUCHE LATO, ŁAGODNA WILGOTNA ZIMA - CZYLI KLIMAT W CHORWACJI

- ◉ **Strefy klimatyczne:** Chorwacja leży w trzech strefach klimatycznych: wewnątrz kraju jest umiarkowanie ciepłe i deszczowe, podczas gdy najwyższe szczyty Chorwacji mają klimat górski, który obejmuje opady śniegu. Tereny wzdłuż wybrzeża charakteryzują się przyjemnie łagodnym klimatem śródziemnomorskim z dużą ilością słonecznych dni.
- ◉ **2600** godzin słonecznych w ciągu roku pozwala zakwalifikować chorwackie wybrzeże do grupy najbardziej nasłonecznionych wybrzeży. Średnia temperatura w sierpniu wynosi **26-30 °C**.
- ◉ W lipcu i sierpniu, które zawsze są upalnymi miesiącami, temperatury powietrza sięgają nawet ponad **35 °C**.
- ◉ W miesiącach wakacyjnych na wybrzeżu rzadko pada deszcz, a jeśli już się pojawi, przybiera postać krótkotrwałej letniej ulewy.
- ◉ **Roczna suma opadów** atmosferycznych waha się w granicach: **700-1 300** mm na wybrzeżu, głównie zimą **1 000-1 500** mm w głębi kraju. **3000** mm - tereny górskie - Biokovo, Velebit.
- ◉ Lata są suche - natomiast zimy wilgotne, dominują opady śniegu i deszczu w górach.



WIATRY

SPRZYMIERZEŃCY I WROGOWIE ŻEGLARZY

- Mistral i Burin - wiatry dobrej pogody - typu bryza. Oba wiatry doskonale nadają się do żeglugi.
- Jugo- określany jako wiatr złej pogody. Pojawia się rzadko, trwa od 2 do 3 dni - ale towarzysza mu silne fale.
- Bora najbardziej nie lubiana przez żeglarzy- jest silny, porywisty, trwa kilka godzin. Pojawia się nagle - przy pięknej pogodzie.
- Neverin i Garbic - to wiatry, które zawsze towarzyszą burzom nad Adriatykiem



KRAJ SKĄPANY W BRYZIE MORSKIEJ - MORZE ADRIATYCKIE

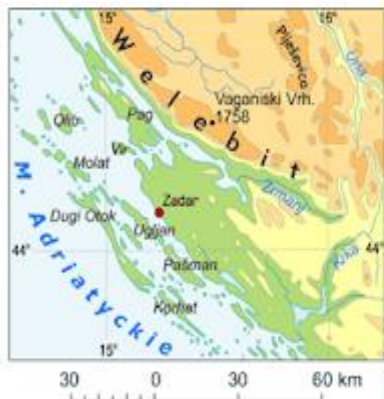
- Długość wybrzeża wynosi 5838 km łącznie z wyspami.
- Zasolenie Adriatyku wynosi przeciętnie **38,30 ‰** (co stanowi więcej niż światowa średnia)
- Charakterystyczną cechą jest to, że wokół niego znajduje się 1200 wysp, z czego 69 jest zamieszkałych
- Chorwackie wybrzeże Morza Adriatyckiego uważane jest jako najczystsze morze w Europie.
- Morze Adriatyckie obfituje w bogaty świat roślin i zwierząt.
- Temperatura morza latem wynosi **22-28 °C**



WYBRZEŻE DALMATYŃSKIE - TURKUSOWE WODY, PIĘKNE PLAŻE

Chorwacja ma bardzo urozmaicone, wyjątkowe w skali świata wybrzeże:

- ◉ **Wybrzeże dalmatyńskie** (dalmat) - typ wybrzeża morskiego wysokiego, które powstało w wyniku zalania gór ułożonych równolegle do linii brzegowej. Powstaje w ten sposób system wydłużonych wysp i półwyspów, ułożonych równoległe do wybrzeża.
- ◉ Całkowita długość wybrzeża wraz z wyspami- a jest ich ponad 1240 (z czego zamieszkałych 66) wynosi 5835 km



MAKARSKA RIWIERA - NAJPIĘKNIEJSZY REGION W CHORWACJI

- ◉ Znajduje się na południu Chorwacji, w historycznej krainie zwanej Dalmacją
- ◉ Od lądu osłaniana jest przez masyw górski Biokovo, uznawany za jeden z Najpiękniejszych fragmentów Gór Dynarskich w Chorwacji.
- ◉ Jest idealnym miejscem wypoczynkowym, ponieważ łączy ważne elementy: nietuzinkowy krajobraz, piękną plażę, pewną pogodę i przygotowaną infrastrukturę turystyczną.



PARKI NARODOWE CUDA STWORZONE PRZEZ NATURĘ

- ◉ Obecnie na terenie Republiki Chorwacji znajduje się 8 parków narodowych.
- ◉ Najbardziej popularnymi parkami w Chorwacji są :
 - Park Narodowy Jezior Plitwickich - zaliczany do Światowego Dziedzictwa Kultury UNESCO - 16 jezior krasowych połączonych ze sobą wodospadami.



- Park Narodowy Krka - głębokie wąwozy, wapienne skały , setki jezior i wodospadów . Turyści chętnie zażywają leczniczych kąpiei w wapiennej wodzie.



- Park Narodowy Paklenica - różnorodne powierzchniowe formy krasowe: skałki - z najbardziej znaną - ANICA - udostępnioną dla turystów, oraz liczne jaskinie.



JASKINIE - CZYLI MISTYCZNY ŚWIAT PODZIEMNY

- Choć Chorwacja jest miejscem turystycznym najbardziej znanym z pięknych plaż i jasnego błękitnego morza, miłośnicy jaskiń z pewnością wiedzą o tym, że w Chorwacji jest około dziesięciu tysięcy znanych jaskiń i grot. Jednak z całkowitej liczby jaskiń, tylko czterdzieści jest otwartych dla gości.
- Najpopularniejsze z nich to:

Błękitna jaskinia (Modra špilja) znajduje się na wschodniej części wapiennej wyspy Biševo.

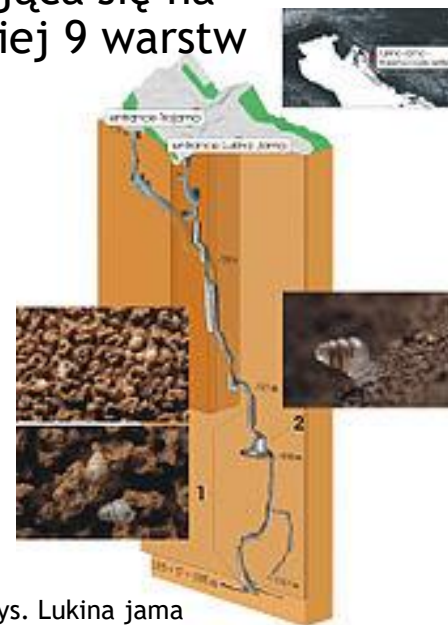
Krapina (jaskinia) zbudowana z piaskowca jaskinia znajdująca się na wzgórzu Hušnjak koło miasta Krapina. Znajduje się w niej 9 warstw stratygraficznych.

Lukina jama najgłębsza jaskinia w Chorwacji

Pazinska jama - jaskinia krasowa typu fojba

Slovačka jama - jaskinia w górach Dynarskich

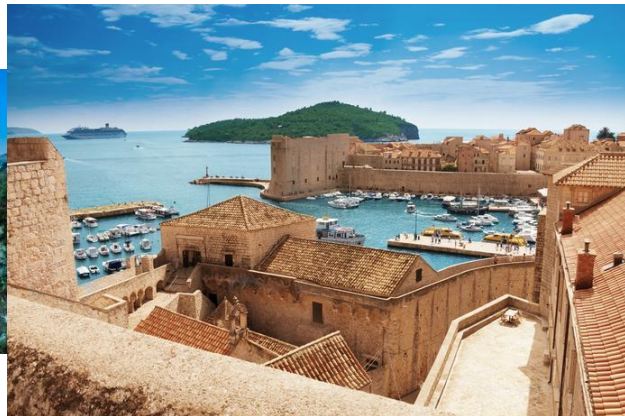
Vrtare Male - jaskinia krasowa położona w pobliżu Dramalja.



Rys. Lukina jama

DUMA, SZYK I ELEGANCJA - CZYLI KILKA SŁÓW O DUBROVNIKU

- **Dubrovnik** to ufortyfikowane miasto zbudowane na skale. Mury mają długość około 2m i ciągną się wokół starego miasta.
- Miasto to, otrzymuje dziennie ponad 7,2 godziny słońca dziennie. Jest to około 2630 godzin słońca rocznie.
- Miasto zajmuje około 21,35 km².
- W 1979 roku, UNESCO wpisało miasto Dubrownik na listę Światowego Dziedzictwa UNESCO
- W pobliżu znajduje się ogród z egzotycznymi roślinami z całego świata. Ponieważ wyspa zamieszkiwana jest dopiero od niedawna, wciąż można znaleźć nietknięte ruiny starożytnych osad.
- Stare miasto ma charakterystyczne czerwone dachy.



MIEJSCA, KTÓRYCH NIE MOŻESZ POMINAĆ

- ◉ **Brač** - chorwacka górzysta wyspa przybrzeżna na Adriatyku, należąca do środkowej Dalmacji. Powierzchnia 395,44 km²; długość wybrzeża 180,61 km, zamieszkuje ją 14 tys. ludzi. Od lądu stałego oddziela wyspę cieśnina o szerokości 5-12 km. **Najwyższy punkt wyspy to Vidova Gora (778 m n.p.m.). Największa miejscowość wyspy to Supetar.**
- ◉ **Split** - Miasto w Chorwacji, stolica Żupanii splicko-dalmatyńskiej, siedziba miasta Split. Jest położony w Dalmacji, nad Morzem Adriatyckim, na niewielkim półwyspie. Jest drugim co do wielkości miastem kraju pod względem liczby mieszkańców.
- ◉ **Zadar** - Miasto w Chorwacji, stolica żupanii zadarskiej, siedziba miasta Zadar. Leży w Dalmacji, nad Morzem Adriatyckim. Z tego miejsca jest najpiękniejszy zachód słońca na świecie.
- ◉ **Rovinj** - Miasto w Chorwacji, w żupanii istryjskiej, siedziba miasta Rovinj. Leży nad Morzem Adriatyckim na półwyspie Istria. Patronką miasta jest Eufemia z Chalcedonu.
- ◉ **Pula** - Miasto w Chorwacji, w żupanii istryjskiej, siedziba miasta Pula. Jest położone na południowym skraju półwyspu Istria nad Morzem Adriatyckim. Pula jest położona na siedmiu wzgórzach (Kaštel, Zaro, Arena, Sv. Martin, Opatija sv. Mihovila, Mondipola i Pra Grande) w południowej części Istrii.

- ◉ Hvar- Wyspa Hvar jest długa (68 km) i wąska (4 do 10,5 km). Powierzchnia wynosi 297,38 km², a liczba mieszkańców 11,5 tys. Długość linii brzegowej wynosi 270 km.
- ◉ Lawenda jest jednym z niepisanych symboli Chorwacji. Niemalże na każdym kroku możemy ją nabyć, w przeróżnej formie. Olejki, wody perfumowane, suszone kwiaty, miód czy kosmetyki - lawenda jest wszędzie.
- ◉ Istnieje miejsce, które można nazwać lawendowym sercem Hvaru. To niewielka wieś Velo Grablje, znajdująca się około 10 kilometrów na wschód od miasta Hvar.
- ◉ Najwyższy szczyt wyspy to Sveti Nikola (626 m).



RÓŻNORODNOŚĆ FLORY I FAUNY



Makia



Cyprys



Palma



Agawa

Agawa i Cyprys to rośliny wprowadzone do roślinności Chorwacji przez człowieka.

- ◉ Świat zwierząt Chorwacji nie różni się wiele od typowo europejskiego. Powszechnie spotyka się tu:



Kuna
symbol i waluta Chorwacji



Ryś



Borsuk



Kozica



Wiewiórka



Sarna

- Na Chorwacji spotkać można **ponad 30 gatunków nietoperzy**
- Nad lądem krążą : **orzeł przedni, orzeł cesarski, orzełek włochaty, rybołów i kanie: czarna i ruda, a także olbrzymi bielik.** Spotkamy tu liczne gatunki sokołów: **pustułki, drzemliki, kobczyki, kobuzy a także sokoły wędrowne i rarogi.**
- W Chorwacji żyją także **dwa gatunki sępów: najmniejszy - ścierwnik biały i olbrzymi sęp białołowy.** Chorwację zamieszkują także **pelikany (kędzierzawy i baba) oraz flamingi-warzęchy.** W gęstych, górskich lasach żyją m.in. **głuszce i jarzabki,** a na wybrzeżu zauważymy z pewnością liczne gatunki mew, **rybitw i innych ptaków morskich.**
- W wodach morskich Chorwacji żyje **ponad dwadzieścia gatunków ryb,** na które organizowane są połowy. Wśród nich znajdziemy takie smakowite gatunki jak **tuńczyk, sola, dorada, morszczuk, szprotka, sardynka** czy - jedyna agresorka w tym towarzystwie - **skorpena.**
- Obok ryb, Adriatyk zamieszkują także „owoce morza”, czyli **ośmiornice, dziesięciornice - kalmary i mątwy, krewetki, ostrygi, langusty, małże i homary.**

Rarogi przeszły do polskiego powiedzenia” Patrzyć na kogoś jak na raroga” - czyli jak na niezwykle rzadki okaz

Rys. Kania czarna



Niestety, można również spotkać aż 30 gatunków REKINÓW. Największym spośród wymienionych gatunków jest **rekin olbrzymi**, który osiąga nawet 12 metrów, ale jest nieszkodliwy dla ludzi, gdyż żywi się planktonem pozyskiwanym z filtrowania wody.



Rys. Rekin ostronosy

W Chorwackich wodach można spotkać również jedno najsympatyczniejszych zwierząt - czyli delfina butlonosego.



Rys. Delfin butlonosy

- Chorwacja to prawdziwy raj dla motyli - żyją tutaj najpiękniejsze gatunki Europy: paź żeglarz, paź królowej, niepylak apollo, mieniak tęczowiec czy pokłonnik osinowiec.



niepylak apollo



paź królowej



mieniak tęczowiec

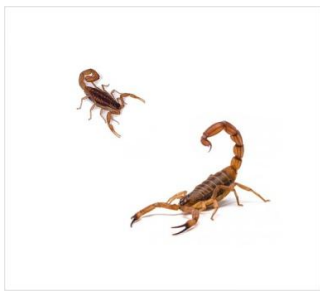
- Można tutaj również spotkać Modliszkę.



- Niestety, prócz modliszki całkiem normalnym zjawiskiem jest bliskie spotkanie z pajakiem (czarna wdowa) lub skorpionem.



Czarna wdowa



Skorpion

BIBLIOGRAFIA I NETOGRAFIA

- ◉ Cuda Chorwacji - Pielesz Marcin, 2018
- ◉ Wybrzeże Chorwacji. Dalmacja. Wyd. Travel&Style, Berenika Wilczyńska
- ◉ Chorwacja - przewodnik ilustrowany. Beslitz - opracowanie zbiorowe.
- ◉ Zielony Przewodnik - Chorwacja. Wyd. IV
- ◉ Kulinarne podróże po Chorwacji - National Geographic.
- ◉ Atlas świata - wydawnictwo Deagostini

Linki:

www.traveliger.pl - Chorwacja - świat zwierzęcy

www.youtube.com - Zwiedzanie Chorwacji latem

www.niezwyklyswiat.com - Niezwykły Świat - Chorwacja

Dziękujemy

KONKURS WIEDZY O CHORWACJI Z OKAZJI 30-LECIA NIEPODLEGŁOŚCI CHORWACJI

Prezentacje wykonali:

1. Laura Gruszecka 7a
2. Wiktoria Marczak 7a
3. Tymon Maślanka 7a
4. Emilia Mróz 7a
5. Dominika Struś 7a

Szkoła Podstawowa Nr 8 w Sanoku

Ul. Jana III Sobieskiego 5

38-500 Sanok

Nauczyciel/opiekun: Maria Trzeciak