

**GIMNAZJUM NR 2 im. Królowej Zofii w Sanoku**  
**„SZÓSTKA W ROZUMIE”**  
**zadania dla klasy I gimnazjum**

**ZESTAW NR 6**

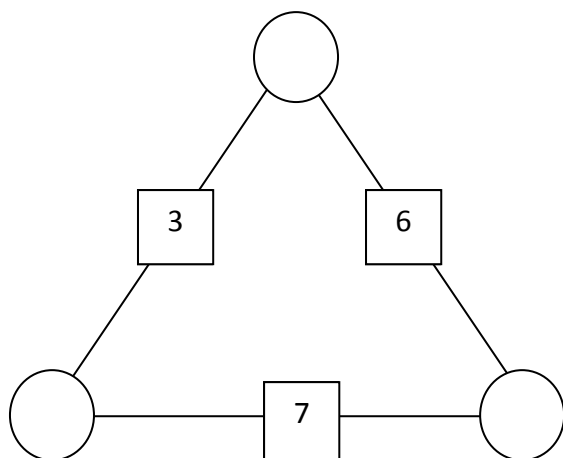
**ZADANIE 1**

Pociąg o długości 600 m jechał z prędkością 48 km/h i miał przed sobą tunel. Od momentu wjazdu parowozu do tunelu do chwili, w której ostatni wagon opuścił tunel upłynęło 2,5 minuty. Ile czasu jechał maszynista przez tunel? Jaka była długość tunelu?

**ZADANIE 2**

Dany jest sześciokąt foremny ABCDEF o polu 1. Jakie jest pole trójkąta ABD?

**ZADANIE 3**



W każdym wierzchołku trójkąta umieszczono pewną liczbę, a na każdym boku – sumę liczb z obu jego końców. Która ze zbioru liczb:  $\{3,4,5,6,7\}$ , była wpisana w jedno z pustych pól diagramu, jeśli na bokach wpisano takie liczby jak na rysunku?